



आ.व.०८०/८१ को
वार्षिक प्रगति -२०८१

1

प्रस्तुतकर्ता:

नि.डि.प्र. भेष राज भुसाल

जलस्रोत तथा सिंचाई विकास डिभिजन कार्यालय

अर्घाखाँची

कृषिको आधार : सिंचाइमा सुधार

प्रस्तुती सूची

2

- कार्यालयको जनशक्ति अवस्था
- कार्यालयको समग्र वित्तीय तथा भौतिक प्रगति अवस्था
- बजेटको श्रोतगत प्रगति अवस्था
- योजना कार्यान्वयनमा देखिएका समस्या, प्रयास तथा उपायहरू
- बेरूजु तथा सम्परीक्षणको अवस्था
- केही राम्रा अभ्यास तथा सूचना प्रविधिको उपयोग
- जिल्लाको सिंचाइको अवस्था
- केही स्थलगत फोटोहरू

कार्यालयको समष्टिगत जनशक्ति विवरण

क्र.सं.	सेवा	स्वीकृत दरबन्दी			पदपूर्ति	स्थायी रिक्त दरबन्दी	कैफियत
		स्थायी	अस्थायी	जम्मा			
१	प्राविधिक	७	-	७	४	३	
२	प्रशासनिक	४	१	५	५	-	कार्यालय सहयोगी समेत गरि
	कूल	११	१	१२	९	३	

पदपूर्ति र रिक्त विवरण

क्र.सं.	पद	सेवा	समूह	उप-समूह	तह/श्रेणी	स्वीकृत			पदपूर्ति		रिक्त	कै.
						स्थायी	अस्थायी	जम्मा	स्थायी	करार/ज्या.		
१	सि.डि.ई.	इन्जि.	सिभिल	ईरिगेशन	अधिकृत नवौं/दशौं	१	-	१	-	-	१	
२	इन्जिनियर	इन्जि.	सिभिल	सिंचाइ	अधिकृत सातौं/आठौं	२	-	२	१	-	१	
३	सहायक/अधिकृत	प्रशासन	सा.प्र.		स.पाँचौं/अ.छैटौं	१	-	१	१	-	-	
४	सहायक/अधिकृत	प्रशासन	लेखा		स.पाँचौं/अ.छैटौं	१	-	१	१	-	-	
५	सब.ई./अधिकृत	इन्जि.	सिभिल	सिंचाइ	स.पाँचौं/अ.छैटौं	३	-	३	२	-	१	
६	ए.ओ.				स.पाँचौं/अ.छैटौं	१	-	१	१	-	-	
७	ह.स.चा.					-	१	१	-	१	-	
८	का.स.					२	-	२	१	१	-	
	जम्मा					११	-	१२	७	२	३	

आ.व.०८०/८१ को वार्षिक प्रगति सारांश

रु.हजारमा

क्र. सं	बजेट शिर्षक	शुरु वार्षिक विनियोजन	रोक्का बजेट	अन्तिम बजेट	वार्षिक खर्च	खर्च (%)	कैफियत
१	चालु	१०६७९.००	१९८.००	१०१३०.००	८१०१.७५	७९.९८	सबै भुक्तानी भएको भए पुँजीगत खर्च प्रतिशत ९६.२४ हुने थियो।
२	पूँजीगत	१००.००	-	१००.००	९९.४४	९९.४४	
३	पूँजीगत	२०६१६०.००	१६३५.००	२०४५२५.००	१८०९५०.०४	८८.४७	
	कूल जम्मा	२१६५८८.६२३	१८३३.००	२१४७५४.४४	१८९१५१.२३४	८८.०८	

आयोजना कार्यान्वयनको अवस्था (सिंचाइ)

सि.नं.	कार्यक्रमको नाम	आयोजनाहरूको कार्यान्वयन अवस्था (संख्या)					कैफियत
		कूल	खरिद प्रक्रियामा	कार्यान्वयन भैरहेका	यस आ.व.को हालसम्म सम्पन्न भएका	कार्यान्वयन हुन नसकेका	
क	समानिकरण						
१	मझौला तथा वैकल्पिक प्रविधिमा आधारित सिंचाइ आयोजना	२८	-	४	२४	०	
२	सिंचाई आयोजना मर्मत सुधार तथा विस्तार कार्यक्रम	२७	-	-	२६	१	
३	जल उत्पन्न प्रकोप न्यूनिकरण तथा व्यवस्थापन कार्यक्रम	३१	-	-	३१	०	
४	जलासय निर्माण तथा पोखरी संरक्षण कार्यक्रम	३	-	-	३	०	
	समानिकरण जम्मा	८९	०	४	८४	१	
ख	सशर्त						
१	मर्मत सुधार आयोजना	१२	-	-	९	३	
२	नदी नियन्त्रण	१	-	-	१	-	
३	एकिकृत उर्जा तथा सिंचाइ विकास कार्यक्रम	१	-	-	०	१	
	सशर्त जम्मा	१४	०	-	१०	४	
	कूल जम्मा (क)+(ख)	१०३	०	४	९४	५	

कार्यान्वयनमा रहेका योजनाहरूको समष्टिगत भौतिक प्रगति

क्र.सं.	कार्यक्रमको नाम	कूल आयोजनाहरूको संख्या	>८०% प्रगति भएको संख्या	५०-८०% प्रगति भएको संख्या	<५०% प्रगति भएको संख्या	कार्यान्वयन हुन नसकेका
क	समानिकरण					
१	मझौला तथा वैकल्पिक प्रविधिमा आधारित सिंचाइ आयोजना	२८	२५	३	-	०
२	सिंचाई आयोजना मर्मत सुधार तथा विस्तार	२७	२६	-	-	१
३	जल उत्पन्न प्रकोप न्यूनिकरण तथा व्यवस्थापन	३१	३१	-	-	-
४	जलासय निर्माण तथा पोखरी संरक्षण कार्यक्रम	३	३	-	-	-
	समानिकरण जम्मा	८९	८५	३	-	१
ख	सशर्त					
१	मर्मत सुधार आयोजना	१२	९	-	-	३
२	नदी नियन्त्रण	१	१	-	-	-
३	एकिकृत उर्जा तथा सिंचाइ विकास कार्यक्रम	१	-	-	-	१
	संघ शसर्त अनुदान तर्फका कार्यक्रमहरू	१४	१०	०	०	४
	कूल जम्मा	१०३	९५	३	०	५

बजेटको श्रोत अनुसार प्रगति विवरण

रु.हजारमा

सि. नं.	बजेटको श्रोत	जम्मा आयोजना संख्या	वार्षिक विनियोजन	वार्षिक खर्च	वार्षिक प्रगति		कार्यान्वयनमा गएका आयोजना संख्या	सम्पन्न भएका आ. संख्या	कैफियत
					भौतिक (%)	वित्तीय (%)			
१	समानीकरण/ राजश्व अनुदान	८९	१७२५१५.००	१५२९३०.३७	९९.३७	८८.६५	८८	८४	
२	सशर्त अनुदान	१४	३२०१०.००	२८०१९.६७१	९९.६	८७.५३	१०	१०	
	जम्मा	१०३	२०४५२५.००	१८०९५०.०४	९९.४८	८८.४७	९८	९४	

कार्यक्रमगत प्रगति विवरण (सिंचाइ)

रु.हजारमा

क्र. सं.	कार्यक्रमको नाम	वार्षिक बजेट	वार्षिक खर्च	वार्षिक प्रगति		कैफियत
				भौतिक(%)	वित्तीय(%)	
क	समानिकरण					
१	मझौला तथा वैकल्पिक प्रविधिमा आधारित सिंचाइ आयोजना	९३६४२.००	८०५२३.४०७	९८.५०	८५.९९	
२	सिंचाई आयोजना मर्मत सुधार तथा विस्तार	२२८७३.००	२२७०७.६७२	१००	९९.२८	
३	जल उत्पन्न प्रकोप न्यूनिकरण तथा व्यवस्थापन	५३५००.००	४७२२३.८२६	९९	८८.२७	
४	जलासय निर्माण तथा पोखरी संरक्षण कार्यक्रम	२५००.००	२४७५.४६४	१००	९९.०२	
	समानिकरण जम्मा	१७२५१५.००	१५२९३०.३७	९९.३७	८८.६५	
ख	सशर्त					
१	मर्मत सुधार आयोजना	३००००.००	२६६५४.६८६	१००	८८.८०	
२	नदी नियन्त्रण	२०००.००	१३६४.९८५	१००	६८.२५	
३	एकिकृत उर्जा तथा सिंचाइ विकास कार्यक्रम	१०.००	००.००	००.००	००.००	
	सशर्त जम्मा	३२०१०.००	२८०१९.६७१	९९.६	८७.५३	
	कूल जम्मा (क)+(ख)	२०,४५,२५.००	१८,०९,५०.०४	९९.४८	८८.४७	

मुख्य-मुख्य आयोजनाहरूको प्रगति विवरण

रु.हजारमा

क्र. सं.	कार्यक्रमको नाम	वार्षिक बजेट	वार्षिक खर्च	हाल सम्मको खर्च	वार्षिक प्रगति		कैफियत
					भौतिक(%)	वित्तीय(%)	
क	कार्यक्रमको नाम						
१	दमैईटुङ्गा सिंचाइ योजना शितगंगा ४, अर्घाखाँची	१६५००	१६५००.००	१६५००.००	१००	१००	क्रमागत
२	हर्सिङखोर सिंचाइ योजना, सन्धीखर्क १० अर्घाखाँची	१००००	४९०७.६५५	४९०७.६५५	१००	४९.०७	क्रमागत
३	भाविन कफलि सिंचाइ योजना शितगंगा ४,५ अर्घाखाँची	६५००	४४९८.५५०	४४९८.५५०	१००	६९.२०	क्रमागत
४	जौबारी चंखेली एकलेखेत सिंचाइ योजना	३०००	२९९९.९२	२९९९.९२	१००	९९.९९	क्रमागत
५	गोठिवांग सिन्धारे सिंचाइ योजना स.न.पा. ६ र पाणिनी ७, अर्घाखाँची	४५००	४३३१.६०	१५४६६.००५	१००	९६.२५	एप्राइजल बमोजिम सम्पन्न
६	फुदवाड फाँट सिंचाइ योजना स.न.पा. ६, ७, अर्घाखाँची	६५००	६२६२.५५४	१२३०५.८४३	१००	९६.३४	ठेक्का सम्पन्न
७	दर्लाम फाँट सिंचाइ योजना पाणीनी ८, अर्घाखाँची	५३२०	५२००.४८४	५२००.४८४	१००	९७.७५	ठेक्का सम्पन्न

सन्चित कोषमा रकम कमी भइ भुक्तानी हुन नसकेको रकमको विवरण

रु.हजारमा

क्र. सं.	ठेक्का नम्बर	योजनाको नाम	निर्माण व्यवसायिको नाम	भुक्तानी हुन नसकेको रकम
१	WIDDARG/HKIP/NCB - 11/80-81	हर्सिङ्गखोर सिंचाइ योजना सन्धिखर्क १०, अर्घाखाँची	पौडेल कन्स्ट्रक्सन सन्धिखर्क १, अर्घाखाँची	५०३७.८९०
२	WIDDARG/BKIP/NCB- 06/080-81	भाविन कफेली सिंचाइ योजना शितगंगा ४ र ५, अर्घाखाँची	रिखादेवी कन्स्ट्रक्सन लमही १, दाङ	२१०१.२३९
३	WIDDARG/SBIP/NCB- 03/080-81	श्रीवाड (बरबाड) सिंचाइ योजना भूमिकास्थान ५ , अर्घाखाँची	पाण्डे कन्स्ट्रक्सन सन्धिखर्क १, अर्घाखाँची	२६७३.१३०
४	WIDDARG/BKRTW/ NCB-13/080-81	सन्धिखर्क चुत्रावेसी बजार संरक्षण कार्य सन्धिखर्क १ र २, अर्घाखाँची	दिप दर्शन कन्स्ट्रक्सन सैनामैना १, रुपन्देही	२१७९.२७८
५	QT	जलुके-आटरी-किर्लुक सिंचाइ सितगंगा-१, अर्घाखाँची	डि एण्ड पि कन्स्ट्रक्सन सन्धिखर्क १, अर्घाखाँची	२४१.५२९
६	QT	सन्धिखर्क-चुत्रावेसी स्थीत बागीखोला-दिभद्रीखोला-घोचेखोला तटबन्धन	पौडेल कन्स्ट्रक्सन सन्धिखर्क १, अर्घाखाँची	६९५.५७७
७	QT	अफिस मर्मत कार्य (कन्टिन्जेन्सीबाट)	एन एस सन्धि कन्स्ट्रक्सन एण्ड सप्लायर्स	८०८.०८६
८	DPR	लदाम तल्लो कुलो र डोहोटे सिंचाइ योजनाको अध्ययन	स्पेश इन्जिनियरिङ्ग सर्भिसिस् प्रा लि काठमाडौं	४९४.९४०
९	DPR	विरोटा टुनिचौर र सेरा सिंचाइ योजनाको अध्ययन	वाइडरेन्ज इन्जिनियरिङ्ग सोलुसन प्रा लि काठमाडौं	४८५.९००
			जम्मा	१४७१७.५६९

कार्यान्वयन हुन नसकेका आयोजनाहरुको विवरण

क्र.सं.	आयोजनाहरुको नाम	वार्षिक विनियोजन (रु.हजारमा)		कार्यान्वयन हुन नसक्नुका कारण	कैफियत
		शुरु बजेट	अन्तिम बजेट		
१	नरपानी पोखेडाँडा उपल्ला जगत लिफ्ट सिंचाइ योजना अर्घाखाँची	३०००	१०	फिजिवल नभएको ।	एकिकृत उर्जा तथा सिंचाइ विकास कार्यक्रम (संघ शसर्त अनुदान)
२	खाँडा सिंचाइ पोखरी निर्माण अर्घाखाँची	२०००	५०	ठेगाना नखुलेको सम्पर्कमा कोही नआएको ।	मर्मत संभार कार्यक्रम (संघ शसर्त अनुदान)
३	मसिनडाँडा सिंचाइ पोखरी निर्माण अर्घाखाँची	२०००	५०	ठेगाना नखुलेको सम्पर्कमा कोही नआएको ।	
४	अमलेफाँट सिंचाइ योजना सितगंगा ७ अर्घाखाँची	१५००	५०	बाँधमा पहिरो र खोलाले ठूलो क्षति गरेको र सतह सिंचाइ बाट योजना संचालन गर्न नसकिने अवस्था रहेको	
५	पाङ्ग्रेघाट दमार सिं यो, शितगंगा ५	५००	०	पाङ्ग्रेघाट र दमार छुट्टाछुट्टै भएको रकम न्यून भएको ।	रोक्का भएको । (मर्मत प्रदेश समानिकरण)
	जम्मा	९०००	१६०		

कार्यान्वयन हुन नसकेका आयोजनाहरुको विवरण

13



अमलेफाँट सिंचाइ योजना सितगंगा ७ अर्घाखाची

कार्यान्वयन हुन नसकेका आयोजनाहरुको विवरण



नरपानी पोखेडाँडा उपल्ला जगत
लिफ्ट सिंचाइ योजना अर्घाखाँची

कार्यक्रमगत खुद परिमाणात्मक वार्षिक प्रगति विवरण (सिंचाइ)

क्र. सं.	कार्यक्रमको नाम	सिंचाइ बाँध/मुहान	पक्की नहर/कुलो	लिफ्ट सिंचाइ	सिंचाइ पोखरी	पम्प हाउस	पाइप लाइनिङ	बिद्युति करण	थप सिंचाइ सुविधा पुगेको क्षेत्र	सिंचाइ संरचना सुदृढीकरण गरेको क्षेत्र	नदीमा नियन्त्रण (तटबन्ध निर्माण)	नदी नियन्त्रणबाट उकास भएको जमिन	तटबन्धबाट सुरक्षित भएको
क	समानिकरण	बटा	कि.मी.	बटा	बटा	बटा	कि.मी.	बटा	हे.	हे.	कि.मी.	हे.	घर हे.
१	मझौला तथा वैकल्पिक प्रविधिमा आधारित सिं	५	९.२६	-	-	-	-	-	८	१०८	-	-	-
२	सिंचाइ आयोजना मर्मत सुधार तथा विस्तार	-	४.२२	-	-	-	०.११५	-	७	३७	-	-	-
३	जल उत्पन्न प्रकोप न्यूनिकरण तथा व्यवस्थापन	-	-	-	-	-	-	-	-	-	२.३२४	१.५०	३६ १६३
४	जलासय निर्माण तथा पोखरी संरक्षण कार्यक्रम	-	-	-	३	-	-	-	-	-	-	-	-
	समानिकरण जम्मा	५	१३.४८	-	३	-	०.११५	-	१५	१४५	२.३२४	१.५०	३६ १६३

कार्यक्रमगत खुद परिमाणात्मक वार्षिक प्रगति विवरण (सिंचाइ)

क्र. सं.	कार्यक्रमको नाम	सिंचाइ बाँध/मुहान	पक्की नहर/कुलो	लिफ्ट सिंचाइ	सिंचाइ पोखरी	पम्प हाउस	पाइप लाइनिङ	बिद्युति करण	थप सिंचाइ सुविधा पुगेको क्षेत्र	सिंचाइ संरचना सुदृढीकरण गरेको क्षेत्र	नदीमा नियन्त्रण (तटबन्ध निर्माण)	नदी नियन्त्रण बाट उकास भएको जमिन	तटबन्धबाट सुरक्षित भएको	
क	सशर्त	वटा	कि.मी.	वटा	वटा	वटा	कि.मी.	वटा	हे.	हे.	कि.मी.	हे.	घर	हे.
१	नदी नियन्त्रण	-	-	-	-	-	-	-	-	-	०.०६३	०	७	१२
२	मर्मत संभार	३	६.१४	-	-	-	०.१०	-	-	-	-	-	-	-
	सशर्त जम्मा	३	६.१४	-	-	-	०.१०		-	२६	०.०६३	०	१२	२
	कूल जम्मा (क)+(ख)	८	१९.६२		३		०.२१५		१५	१७१	२.३८७	१.५०	४८	१६५

आइपरेका समस्या सम्बन्धी विवरण

क्र. सं.	समस्या	समस्या समाधानका प्रयास	सुधारका उपाय
१	सडक पूर्वाधारको अव्यवस्थित निर्माणले गर्दा सिंचाइ कुलोमा अत्यधिक क्षति पुग्ने गरेको ।		सडक निर्माण गर्दा क्षतिहुने सिंचाइ योजनामा सोही निकायलाई जिम्मेवार बनाउन नितिगतरूपमै व्यवस्था गर्नु पर्ने ।



आइपरेका समस्या सम्बन्धी विवरण

क्र. सं.	समस्या	समस्या समाधानका प्रयास	सुधारका उपाय
१	नदिजन्य पदार्थको अब्यवस्थित उत्खलन ।।।।		स्थानियतहहरुले नदीजन्य पदार्थको व्यवस्थित उत्खलन तथा अनुगमन लाई कडाइ गर्नु पर्ने ।।।।



आइपरेका समस्या सम्बन्धी विवरण

क्र. सं.	समस्या	समस्या समाधानका प्रयास	सुधारका उपाय
१	अव्यवस्थित भौतिक पूर्वाधारको निर्माण र त्यस पछाडी हुने जलउत्पन्न प्रकोप । । । ।		व्यवस्थित भौतिक पूर्वाधारको निर्माण । । । । ।
४			

आइपरेका समस्या सम्बन्धी विवरण

क्र. सं.	समस्या	समस्या समाधानका प्रयास	सुधारका उपाय
१	निर्माण कार्यको गुणस्तर परिक्षण (Lab Test) को लागि रुपन्देही र कपिलवस्तु स्थित सडक कार्यालय र निजि प्रयोगशालामा पठाउनु पर्ने भएकोले निकै कठिनाई भएको ।		कार्यालयमै आवश्यक जनशक्ति सहित प्रयोगशालाको व्यवस्था गर्नु पर्ने ।
२	सिंचाइ कुलो मर्मत सम्बन्धि र जलउत्पन सम्बन्धि कार्यको माग अत्यधिक रहेकोमा कार्यालयबाट सम्बोधन गर्न नसकिएको ।		सिंचाइ कुलो मर्मत सम्बन्धि र जलउत्पन सम्बन्धि कार्यको मागलाई सम्बोधन गर्न कार्यालयमै एकमुष्ट पर्याप्त बजेटको व्यवस्था गर्नु पर्ने ।
३	कर्मचारीका क्षमता वृद्धीका कार्यक्रम नहुदाँ कार्य प्रति Motivation नहुनु ।		मन्त्रालयमा समय समय मा विभिन्न तालिमको व्यवस्था गर्नु पर्ने ।
४	गैरलाभग्राही उपभोक्ता समिति , उपभोक्ता बाट ठेक्का लगाउने प्रविधि, नक्कली कागजात पेश, विमा, निर्माण पश्चातको उत्तरदाहित्व		मन्त्रालय स्तरबाट एकरूपता कायम ।
५	जिल्ला बाहिर बढ्दो बसाईसराइ, युवापुस्ताको विदेश मोह आदी कारणले गर्दा पनि खेतीयोग्य जमिन बाँजो रहेनु साथै जनशक्तिको कमी ।		सरकारको नीति तथा कार्यक्रम बाट समस्याको समधान गर्नु हुन ।
६	कृषकहरुमा मेरो खेतमा पानी जाओस् तर मैले केही योगदान गर्न नपरोस् भन्ने भावनाको विकास भएको देखिन्छ ।		Motivation गर्नु पर्ने ।
७	सिंचाइ नियमावली २०५६ (पहिलो संशोधन २०६०) ले गरेको व्यवस्था- नियम ४ उपनियम ६ नियम ८ को उपनियम १ र २ बमोजिमको म्याद भित्र नविकरण नभएका कार्य समिति स्वतः विघटन भएको मानिने छ ।		प्रदेश सिंचाइ नियमावली ल्याउनु पर्ने ।

बेरुजु सम्बन्धी विवरण (प्रदेश कार्यालय स्थापना हुनु पूर्वको)

रु.हजारमा

21

क्र सं	बेरुजु किसिम	जम्मा बेरुजु रकम (आ.ब.२०७४/७५ सम्म)	हाल सम्म फछ्यौट रकम	फछ्यौट %	कैफियत
१	असुल उपर गर्नु पर्ने	०	०	०	
२	नियमित गर्नु पर्ने	६३६.१०	०	०%	द्वन्द्वका कारण श्रेस्ता नष्ट भइ लेखा परिक्षण हुन नसकेको, मिनाहाको लागि केन्द्रिय तहशिल कार्यालयमा पत्राचार गरिएको
३	पेशकी	-	-		
	कूल जम्मा	६३६.१०	०	०%	

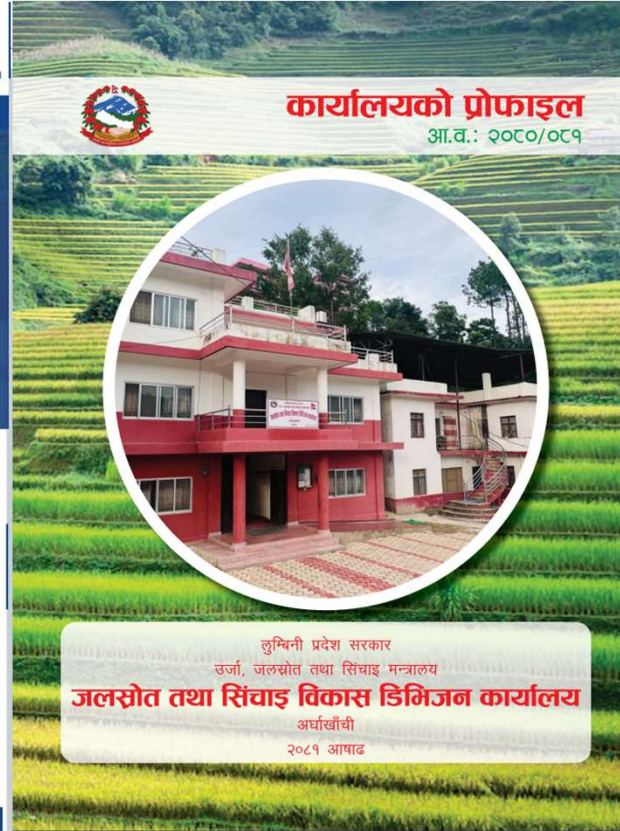
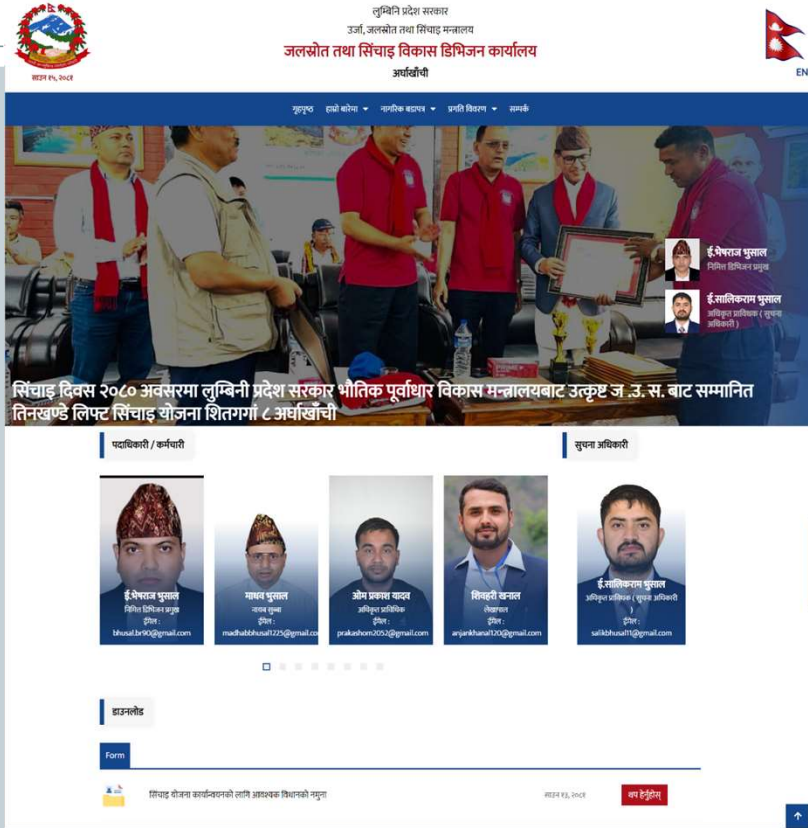
बेरुजु सम्बन्धी विवरण (प्रदेश कार्यालय स्थापना पछिको)

रु.हजारमा

22

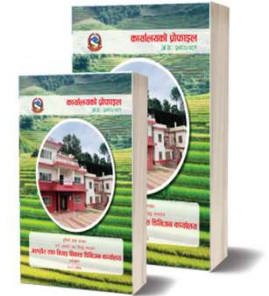
क्र सं	बेरुजु किसिम	जम्मा बेरुजु रकम (आ.ब.२०७८/७९सम्म)	हाल सम्म फछ्यौट रकम	फछ्यौट %	कैफियत
१	असुल उपर गर्नु पर्ने	०	०	०	
२	नियमित गर्नु पर्ने	३७४६.१०७	४६७.३२३	१२.४७ %	
३	पेशकी	०	०	०	
	कूल जम्मा	३७४६.१०७	४६७.३२३	१२.४७ %	

कार्यान्वयनमा ल्याइएका राम्रा अवधारणाहरू (Good Practices)



कार्यालयको प्रोफाइल

आ.व.: २०८०/०८१



प्रकाशक:

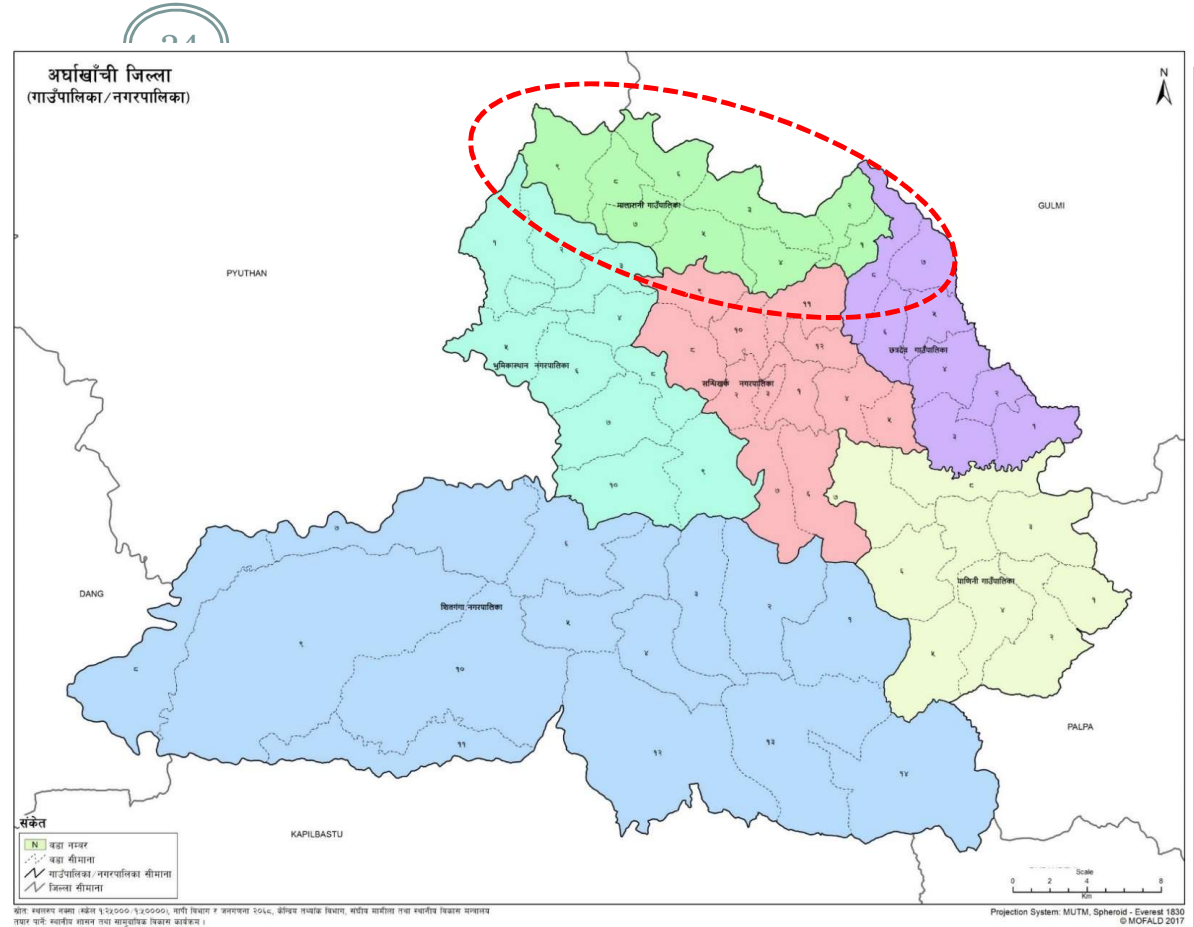
लुम्बिनी प्रदेश सरकार
उर्जा, जलस्रोत तथा सिंचाइ मन्त्रालय
जलस्रोत तथा सिंचाइ विकास डिभिजन कार्यालय
अर्घाखाँची
२०८१ आषाढ

वेबसाइट निर्माण तथा अपडेट
widdarg.lumbini.gov.np

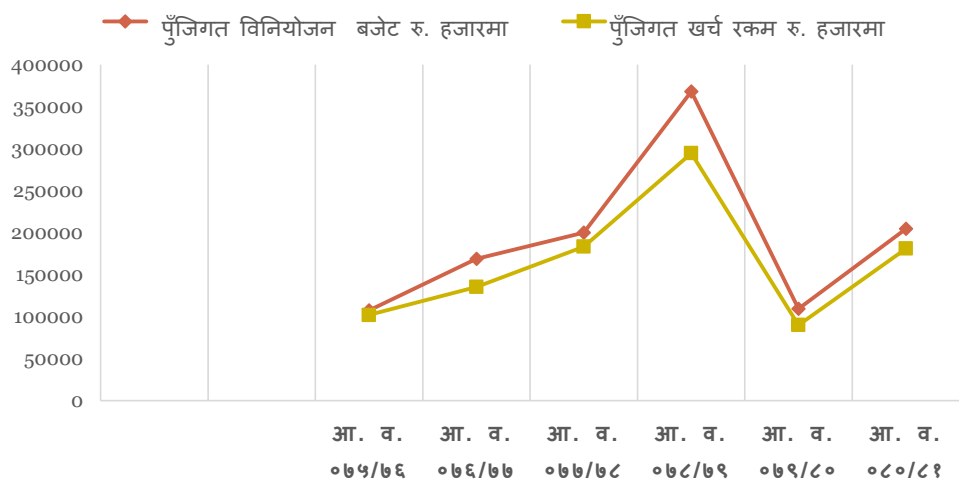
आ. व. ०८०।८१ को कार्यालयको प्रोफाइल तयार (प्रदेश स्थापना पछीको गतिविधिलाइ समेटिएको)

जिल्लाको सिंचाइको अवस्था

जिल्लाको कुल क्षेत्रफल : ११९३०० हेक्टर
 खेति योग्य जमिन : ४५७१२ हेक्टर
 खेति गरिएको जमिन : २८६०९ हेक्टर
 खेत : ८४४४ हेक्टर
 पाखो : २०१६५ हेक्टर
 बाह्रै महिना सिंचाइ हुने : ३०८१ हेक्टर
 मौसमी सिंचाइ हुने : ५३६३ हेक्टर
 नदी तथा खोला : ३५३ गोटा



प्रदेश स्थापना पश्चात कार्यालयको विनियोजन बजेट र खर्चको अवस्था



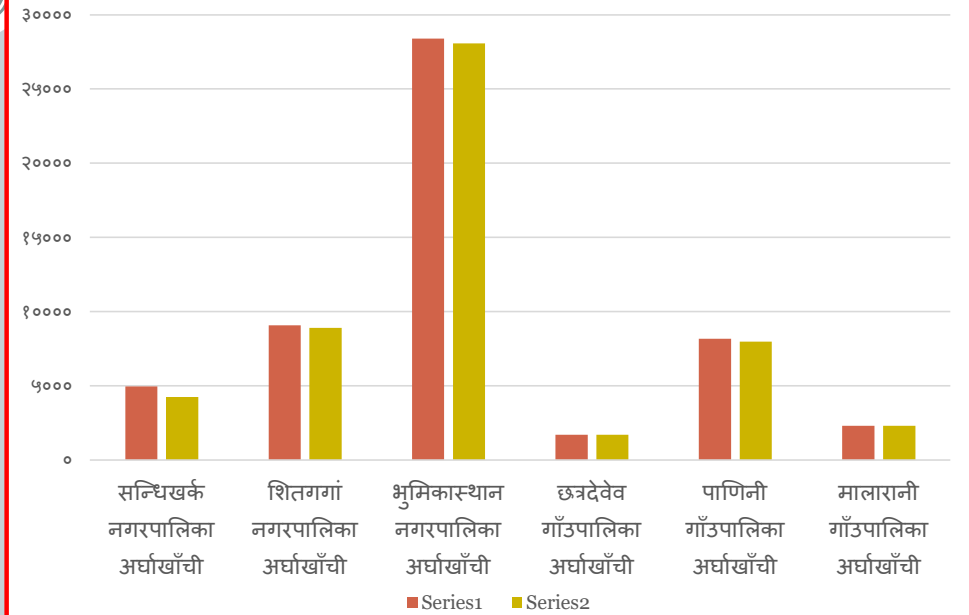
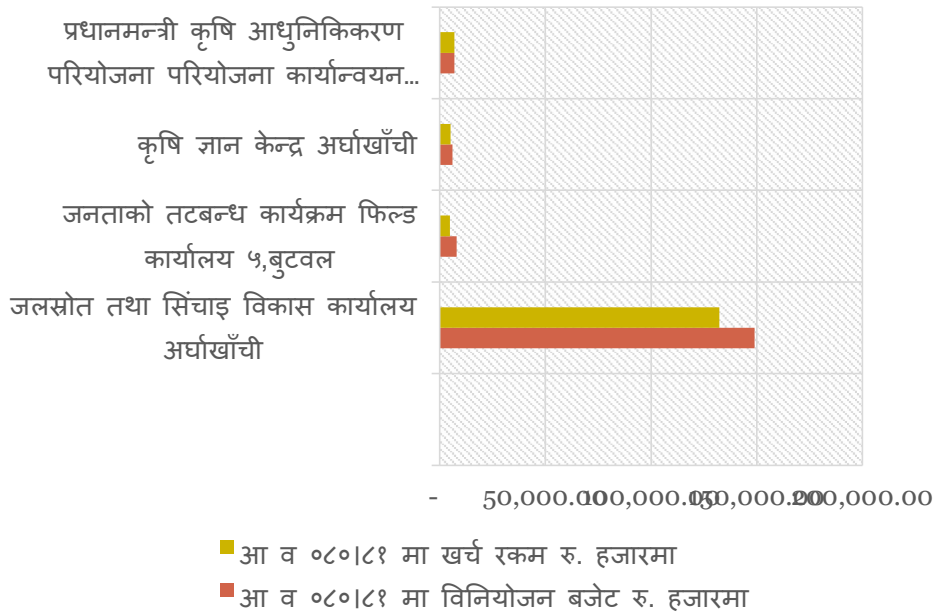
आ व	थप सिंचाइ सेवा पुगेको क्षेत्र (हे.)	सिंचाइ संरचन सुध्रिढीकरण गरेको क्षेत्र (हे.)
०७७/७८	५३	२९३
०७८/७९	१४८	२२५
०७९/८०	८५	३७५
०८०/८१	१५	१७१
जम्मा	३०१	१०६४

सि. न.	आर्थिक वर्ष	पुँजिगत विनियोजन बजेट रु. हजारमा	पुँजिगत खर्च रकम रु. हजारमा
१	आ. व. ०७५/७६	१०७५००.००	१०१८३६.००
२	आ. व. ०७६/७७	१६८८०३.००	१३५०६७.००
३	आ. व. ०७७/७८	१९९९००.००	१८३२१२.३३
४	आ. व. ०७८/७९	३६८२००.८६	२९४५३५.५२
५	आ. व. ०७९/८०	१०९३४५.८६	८९८५५.४६
६	आ. व. ०८०/८१	२०४,५२५.००	१८०९५०.०४
	जम्मा	१११५८२७४.७२	९८,५४५६.३५

यस आ. व. ०८०।८१ मा जिल्लाका विभिन्न कार्यालयहरु र स्थानिय तहहरुबाट को विनियोजन बजेट र खर्चको

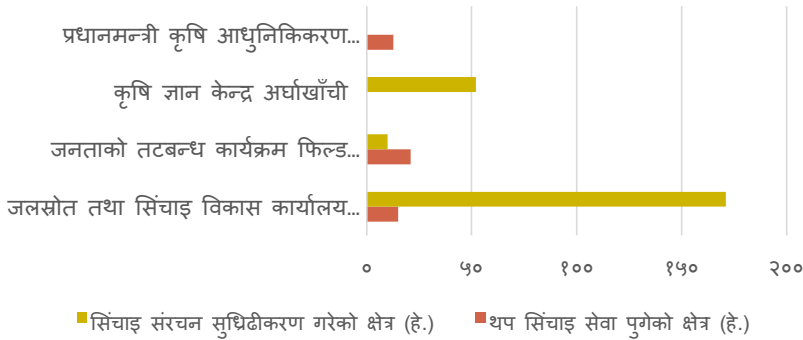
अवस्था

26



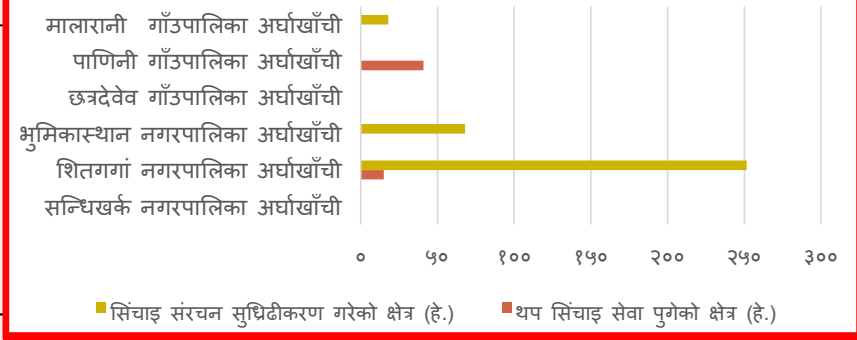
आ. व. ८०।८१ मा अर्घाखाँची जिल्लामा भएका सिंचाइ योजनाहरूमा नगरपालिका/गाँउपालिका/कार्यालयहरूबाट खुद परिमाणात्मक वार्षिक प्रगति विवरण

यस आ व मा कार्यालयहरूबाट थप तथा सुध्दिीकरण गरेको क्षेत्रफल



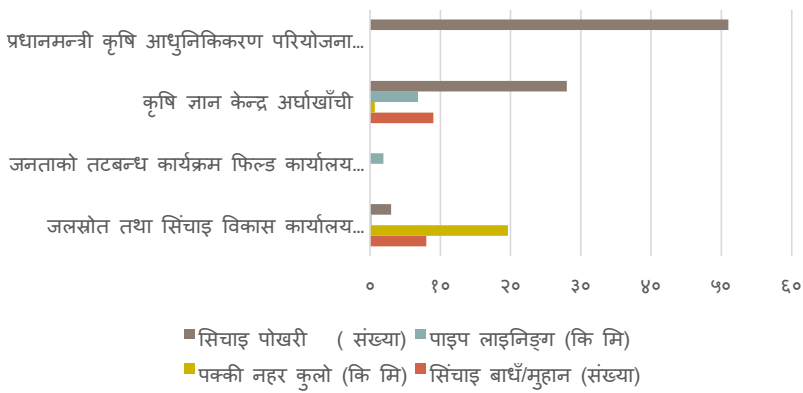
थप सिंचाइ सेवा पुगेको क्षेत्र (हे.)
सिंचाइ संरचन सुध्दिीकरण गरेको क्षेत्र (हे.)

यस आ व मा स्थानियतहहरूबाट थप तथा सुध्दिीकरण गरेको क्षेत्रफल

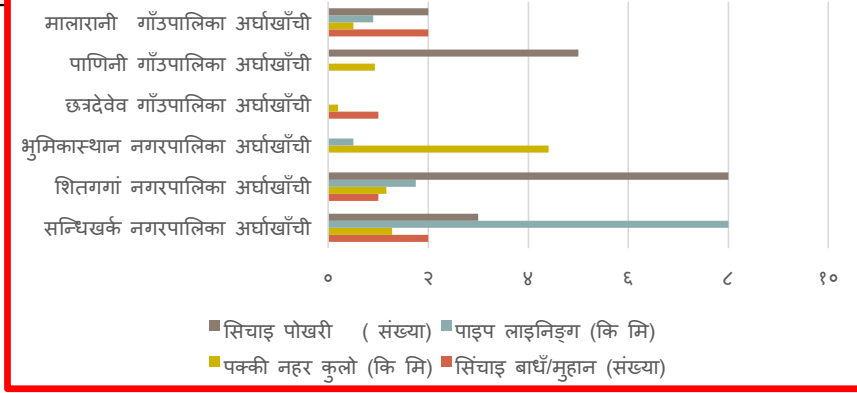


१०४.६१
५७०.५०

यस आ व मा कार्यालयहरू बाट सम्पन्न संरचनाहरू



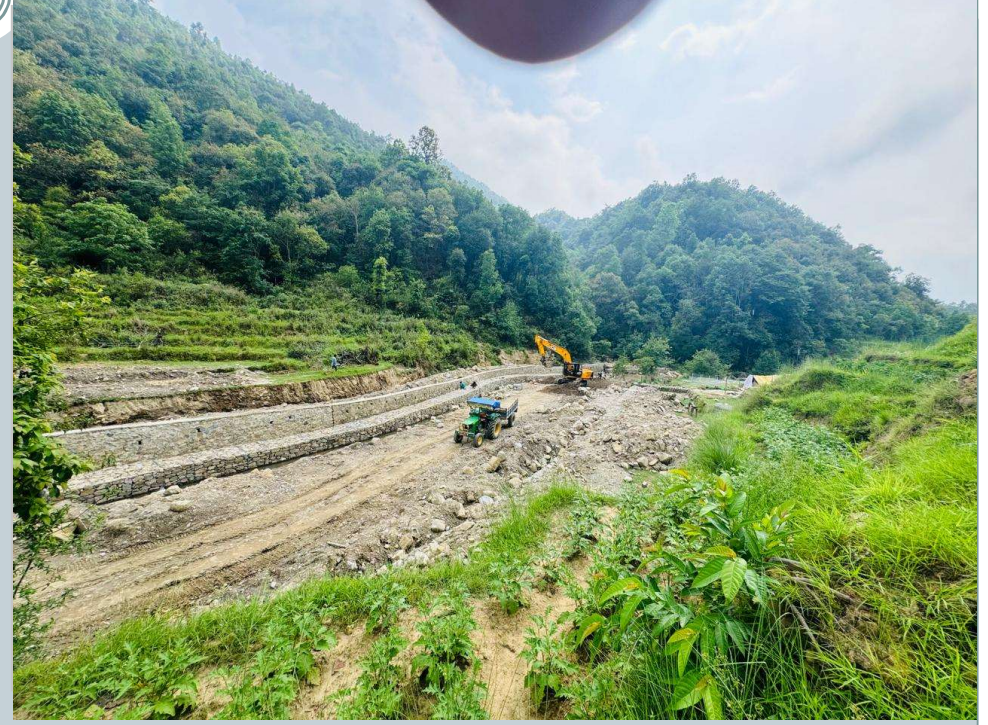
यस आ व मा स्थानिय तहबाट सम्पन्न संरचनाहरू



केही स्थलगत फोटोहरू

आयोजना कार्यान्वयन अवस्थाका फोटोहरु

29



दमाईढुङ्गा सिंचाइ योजना शितगगां ४ अर्घाखाँची

आयोजना कार्यान्वयन अवस्थाका फोटोहरु



दमाईदुङ्गा सिंचाइ योजना शितगगां ४ अर्घाखाँची

आयोजना कार्यान्वयन अवस्थाका फोटोहरु

31



भाविन कफेली सिंचाइ योजना शितगगां ४ र ५ अर्घाखाँची

आयोजना कार्यान्वयन अवस्थाका फोटोहरु

32



भाविन कफेली सिंचाइ योजना शितगगां ४ र ५ अर्घाखाँची

आयोजना कार्यान्वयन अवस्थाका फोटोहरु

33



दर्लामफाँट सिंचाइ योजना पाणिनी ढ अर्घाखाँची

आयोजना कार्यान्वयन अवस्थाका फोटोहरु



जौबारी चंखेली एकलेखेत सिंचाइ योजना शितगगां २ अर्घाखाँची

आयोजना कार्यान्वयन अवस्थाका फोटोहरु

35



हर्सिङ्खोर सिंचाइ योजना सन्धिखर्क १० अर्घाखाँची

आयोजना कार्यान्वयन अवस्थाका फोटोहरु



कोकलसारेफेदी बुडीचौर मतकाटारी सिंचाइ योजना सन्धिखर्क १० अर्घाखाँची

खोरिखोला हाट्टारी सिंचाइ योजना सन्धिखर्क १० अर्घाखाँची

आयोजना कार्यान्वयन अवस्थाका फोटोहरु

37

भूमिगत जल पुनर्भरण कार्यक्रम



झेडी तुलापोखरी संरक्षण
कार्य भुमिकास्थान २
अर्घाखाँची

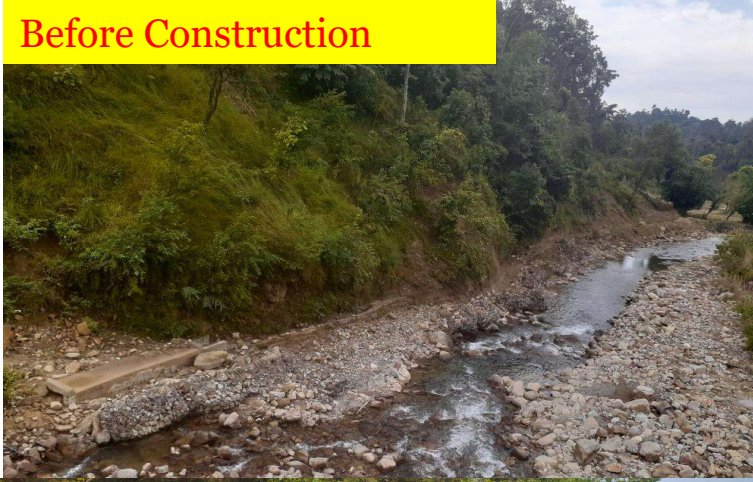


टूटीपिपल पोखरी संरक्षण कार्य
सन्धिखर्क १० अर्घाखाँची

आयोजना कार्यान्वयन अवस्थाका फोटोहरु

28

Before Construction



After Construction



चुरेफाँट सिंचाइ योजना शितगगां ४ अर्घाखाँची

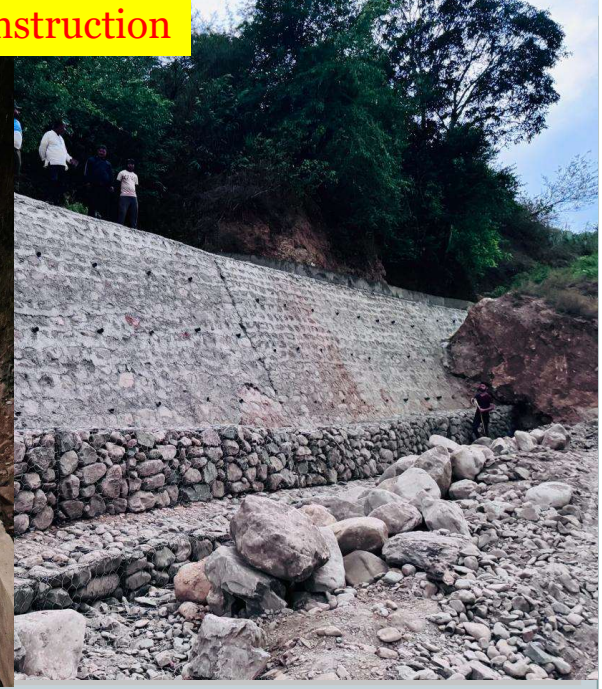
आयोजना कार्यान्वयन अवस्थाका फोटोहरु

30

Before Construction



After Construction



फर्सवाकुलो सिंचाइ योजना पाणिनी ३ अर्घाखाँची

आयोजना कार्यान्वयन अवस्थाका फोटोहरु



भगवतिपाटा सिंचाइ योजना भुमिकास्थान २ अर्घाखाँची
(Aqueduct)

गुराँसे सिंचाइ योजना पाणिनी ६ अर्घाखाँची

आयोजना कार्यान्वयन अवस्थाका फोटोहरु

41



सुपाखोला तटबन्ध कार्य शितगगां २ अर्घाखाँची

आयोजना कार्यान्वयन अवस्थाका फोटोहरु



रिडीखोला चनौटेफाँट तटबन्ध कार्य पाणिनी ८ अर्घाखाँची

सुख्खाखोला तटबन्ध कार्य शितगगां ९ अर्घाखाँची

आयोजना कार्यान्वयन अवस्थाका फोटोहरु

43

Before Construction



After Construction



गनैरीखोला तटबन्ध शितगगां ११ अर्घाखाँची

आयोजना कार्यान्वयन अवस्थाका फोटोहरु



जिल्ला समन्वय प्रमुख, प्रमुख जिल्ला अधिकारी, नगर प्रमुख, महाशाखा प्रमुख लगायत बाट योजनाहरुको अनुगमन



आयोजना कार्यान्वयन अवस्थाका फोटोहरु



लुम्बिनी प्रदेश मुख्यमन्त्रि तथा मन्त्रिपरिषद्
कार्यालय र उर्जा, जलस्रोत तथा सिंचाइ
मन्त्रालयका श्रीमान सचिवज्यूहरु लगायत बाट
योजनाहरु तथा कार्यालयको अनुगमन



आयोजना कार्यान्वयन अवस्थाका फोटोहरु



लुम्बिनी प्रदेश भौतिक पूर्वाधार विकास समितिका सभापति
लगायतका मानिनीयज्यूहरु बाट योजनाहरुको अनुगमन

आयोजना कार्यान्वयन अवस्थाका फोटोहरु



जिल्लाका विभिन्न जल उपभोक्ता संस्थालाई संस्थागत विकास सम्बन्धि तालिमका झलकहरु

आयोजना कार्यान्वयन अवस्थाका फोटोहरु

48



सिंचाइ दिवस २०८० को अवसरमा लुम्बिनी प्रदेश सरकार भौतिक पूर्वाधार विकास मन्त्रालयबाट उत्कृष्ट जल उपभोक्ताको रूपमा सम्मानित तिनखण्डे लिफ्ट सिंचाइ योजना शितगगां ८ अर्घाखाँची

आयोजना कार्यान्वयन अवस्थाका फोटोहरु

49



योजना हस्तान्तरण कार्यक्रम , चौवाटार सिंचाइ योजना छत्रदेव ६ अर्घाखाँची

आभारी छु

- माननिय मन्त्रिज्यू , सचिवज्यू, महाशाखा प्रमुखज्यूहरु र मन्त्रालयको सम्पूर्ण टिम
- कार्यालयका सम्पूर्ण कर्मचारी साथिहरु
- जिल्ला स्थित सम्पूर्ण सरोकार कार्यालय प्रमुखज्यूहरु

धन्यवाद !